



# คณะสัตวศาสตร์ และเทคโนโลยีการเกษตร



## หลักสูตรวิทยาศาสตรบัณฑิต สาขาวิชาสัตวศาสตร์ Bachelor of Science Program in Animal Sciences จุดเด่นของหลักสูตร

- หลักสูตรมีความเป็นมืออาชีพในการผลิตบัณฑิตทางด้านสัตวศาสตร์ โดยเป็นหลักสูตรที่มีงานรองรับ 100% ทั้งในและต่างประเทศ ทำงานได้หลากหลายทั้งฟาร์มปศุสัตว์ โรงพยาบาลสัตว์ นักวิชาการ เป็นต้น
- หลักสูตรมีความทันสมัยและตรงกับความต้องการของตลาดแรงงานด้านสัตวศาสตร์และการผลิตสัตว์เศรษฐกิจของประเทศ ทั้งปศุสัตว์และสัตว์เลี้ยงเป็นเพื่อน
- เป็นหลักสูตรที่มุ่งพัฒนาผู้เรียนให้มีทักษะความรู้ทั้งภาคทฤษฎีและภาคปฏิบัติ โดยมีการจัดการเรียนการสอนในรูปแบบสหกิจศึกษา 100% รูปแบบการเรียนรู้อบรมร่วมกับสถานประกอบการ (Work Integrated Learning ; WIL) และรูปแบบการเรียนรู้จากการทำงาน (Work Based Learning; WBL) ตลอดระยะเวลาการศึกษา
- เป็นหลักสูตรที่จัดให้มีการฝึกประสบการณ์ให้กับผู้เรียนผ่านการทำงานจริงในสถานประกอบการชั้นนำด้านปศุสัตว์ทั้งในและต่างประเทศ เพื่อเตรียมความพร้อมก่อนการประกอบอาชีพ
- เป็นหลักสูตรที่ออกแบบให้สอดคล้องกับ พรบ. วิชาชีพสัตวบาล ทำให้บัณฑิตที่จบการศึกษาจากหลักสูตรสามารถสอบใบประกอบวิชาชีพสัตวบาลได้
- หลักสูตรมีคณาจารย์ที่มีความเชี่ยวชาญเฉพาะด้านสัตวศาสตร์หลายสาขา คุณวุฒิปริญญาเอกเกือบ 100% และมีตำแหน่งทางวิชาการ สามารถสร้างชื่อเสียงด้านปศุสัตว์
- หลักสูตรมุ่งเน้นพัฒนาผู้เรียนภาคทฤษฎีและนำความรู้ไปปฏิบัติได้จริง เพื่อให้มีทักษะวิชาชีพด้านสัตวศาสตร์ การดูแลสัตว์เลี้ยง และเสริมสร้างความเป็นผู้ประกอบการ ความเป็นผู้นำ และการแก้ปัญหาอย่างสร้างสรรค์
- สามารถสำเร็จการศึกษาได้ใน 3.5 ปี





# คณะสัตวศาสตร์ และเทคโนโลยีการเกษตร

ระยะเวลาการศึกษาตลอดหลักสูตร 4 ปี

อาชีพที่สามารถประกอบได้หลังสำเร็จการศึกษา

- ▶ นักวิชาการสัตวบาล/สัตวศาสตร์ นักวิจัยและนักวิทยาศาสตร์ประจำหน่วยงานของภาครัฐที่เกี่ยวข้องกับทางปศุสัตว์ เช่น กรมปศุสัตว์ เป็นต้น
- ▶ เจ้าหน้าที่โรงพยาบาลสัตว์เลี้ยงและสัตว์ exotic
- ▶ นักวิชาการเกษตร นักวิชาการพัฒนาชุมชน นักวิชาการส่งเสริมการเกษตร และเจ้าหน้าที่หน่วยงานของภาครัฐอื่น เช่น กรมส่งเสริมการเกษตร กรมวิชาการเกษตร กรมพัฒนาชุมชน และองค์การบริหารส่วนท้องถิ่น
- ▶ นักสัตวบาลประจำฟาร์ม สัตวบาลส่งเสริม สัตวบาลฟาร์มทดลอง และสัตวบาลโรงพัก
- ▶ นักวิชาการอาหารสัตว์ฝ่ายประกันคุณภาพ (QA) และ ฝ่ายควบคุมคุณภาพ (QC) ประจำโรงงานอาหารสัตว์
- ▶ นักวิชาการส่งเสริมการขาย
- ▶ เจ้าหน้าที่โรงงานแปรรูป ผลิตภัณฑ์อาหารสัตว์ และเจ้าหน้าที่ควบคุมคุณภาพของสินค้าทางด้านปศุสัตว์
- ▶ เจ้าหน้าที่ธนาคารเพื่อการเกษตรและสหกรณ์ รวมถึงธนาคารพาณิชย์อื่น ๆ
- ▶ นักวิชาการสวนสัตว์
- ▶ เจ้าของธุรกิจฟาร์มปศุสัตว์, สัตว์เลี้ยงเป็นเพื่อน, สัตว์เลี้ยงต่างถิ่น และการประกอบธุรกิจส่วนตัว

อัตราค่าธรรมเนียมการศึกษาตลอดหลักสูตร

120,000 บาท (ค่าธรรมเนียมการศึกษายังไม่รวมค่าธรรมเนียมของมหาวิทยาลัย)

สถานที่จัดการเรียนการสอน

คณะสัตวศาสตร์และเทคโนโลยีการเกษตร มหาวิทยาลัยศิลปากร

วิทยาเขตสารสนเทศเพชรบุรี จังหวัดเพชรบุรี



80<sup>th</sup> Anniversary  
SILPAKORN UNIVERSITY





# คณะสัตวศาสตร์ และเทคโนโลยีการเกษตร



ความร่วมมือกับสถาบัน/หน่วยงานอื่น ๆ

สถานประกอบการภาคเอกชนที่ร่วมผลิตบัณฑิตในแผน  
การเรียน Work Integrated Learning

- โรงพยาบาลสัตว์ทองหล่อ
- บริษัทไทยฟู้ดส์ กรุ๊ป จำกัด (มหาชน)
- สหกรณ์เครือข่ายโคเนื้อ (Max Beef)
- บริษัทสยามเวทเทค

สถานประกอบการภาคเอกชนที่ร่วมผลิตบัณฑิตในรูปแบบสหกิจศึกษา มากกว่า  
60 สถานประกอบการ ยกตัวอย่างเช่น

- บริษัทเจริญโภคภัณฑ์อาหาร จำกัด (มหาชน)
- บริษัท เบทาโกร จำกัด (มหาชน)
- บริษัท ตะนาวศรีไก่ไทย จำกัด
- บริษัท แดรี่โฮม จำกัด
- บริษัท ไทยยูเนี่ยน ฟีดมิลล์ จำกัด

ความร่วมมือกับสถาบันต่างประเทศ

- Chonnam National University, Collage of agriculture and Life Sciences, South Korea
- National Pingtung University of Science and Technology, Taiwan
- National Chung Shing University, Collage of Agriculture and National Resources, Taiwan
- Tunku Abdul Rahman University Collage, Malaysia

Website คณะสัตวศาสตร์และเทคโนโลยี  
การเกษตร [www.asat.su.ac.th](http://www.asat.su.ac.th)



Facebook Page:  
สัตวศาสตร์ ศิลปากร B.Sc. Animal Sciences

Website หลักสูตร วท.บ. สัตวศาสตร์  
[www.animalscisu.com](http://www.animalscisu.com)





# คณะสัตวศาสตร์ และเทคโนโลยีการเกษตร

## หลักสูตรวิทยาศาสตรบัณฑิต สาขาวิชาวิทยาศาสตร์การประมง Bachelor of Science Program in Fisheries Science

### จุดเด่นของหลักสูตร

- มุ่งเน้นผลิตบัณฑิตที่มีความรู้ ความเข้าใจ และทักษะทางด้าน การประมง การเพาะเลี้ยงสัตว์น้ำ และการจัดการทรัพยากรทางน้ำ สามารถประยุกต์ใช้ในการประกอบอาชีพได้อย่างสร้างสรรค์ เพื่อตอบสนองความต้องการกำลังคนของภาคอุตสาหกรรมประมง การเพาะเลี้ยงสัตว์น้ำ และการจัดการทรัพยากรทางน้ำของประเทศได้
- เน้นการให้ความรู้ทางวิชาการควบคู่กับการฝึกปฏิบัติจริง และการวิจัย รวมทั้งการปฏิบัติงานในสถานประกอบการทั้งในประเทศและต่างประเทศ เพื่อให้ผู้เรียนมีทักษะและเรียนรู้การทำงานร่วมกับผู้อื่นในสถานการณ์จริง
- สามารถทำการตลาดสินค้าประมงในรูปแบบธุรกิจออนไลน์ได้อย่างสร้างสรรค์ เพื่อเป็นผู้ประกอบการยุคใหม่

### ระยะเวลาการศึกษาตลอดหลักสูตร 4 ปี

### อาชีพที่สามารถประกอบได้หลังสำเร็จการศึกษา

- นักวิชาการประมงในธุรกิจด้านการประมงในหน่วยงานภาคเอกชน เช่น นักวิชาการฟาร์ม ผู้จัดการฟาร์มเพาะเลี้ยงสัตว์น้ำ เจ้าหน้าที่วางแผนและควบคุมการผลิตสัตว์น้ำ เจ้าหน้าที่ส่งเสริมธุรกิจการประมง และการเกษตร อาหารสัตว์น้ำ เคมีภัณฑ์และอุปกรณ์ต่าง ๆ
- พนักงานในส่วนราชการและภาครัฐอื่น ๆ เช่น นักวิชาการประมง นักวิจัย นักวิชาการประจำห้องปฏิบัติการทางวิทยาศาสตร์
- นักธุรกิจเพาะเลี้ยงสัตว์น้ำ ปลาสวยงาม พรรณไม้น้ำ
- ผู้ประกอบการอาชีพอิสระและธุรกิจส่วนตัวด้านการประมง

### อัตราค่าธรรมเนียมการศึกษาตลอดหลักสูตร

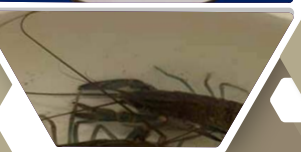
120,000 บาท (ค่าธรรมเนียมการศึกษายังไม่รวมค่าธรรมเนียมของมหาวิทยาลัย)



80<sup>th</sup> Anniversary  
SILPAKORN UNIVERSITY



# คณะสัตวศาสตร์ และเทคโนโลยีการเกษตร



## สถานที่จัดการเรียนการสอน

คณะสัตวศาสตร์และเทคโนโลยีการเกษตร มหาวิทยาลัย  
ศิลปากร วิทยาเขตสารสนเทศเพชรบุรี จังหวัดเพชรบุรี

## ความร่วมมือกับสถาบัน/หน่วยงานอื่น ๆ

ความร่วมมือกับหน่วยงานในประเทศ ได้แก่

- สำนักงานสภาเกษตรกรแห่งชาติ (จังหวัดเพชรบุรี)
- สถาบันการอาชีวศึกษาเกษตรภาคกลาง
- บริษัท สยามแม็คโคร จำกัด (มหาชน)

## ความร่วมมือกับหน่วยงานต่างประเทศ

- National Pingtung University of Science and Technology, Taiwan
- Yunnan Agricultural University, China
- Tunku Abdul Rahman University of Management and Technology
- National Chung Hsing University, College of Agriculture and National Resources, Taiwan
- University of Islam Malang, Faculty of Agriculture, Indonesia
- Chonnam National University, College of Agriculture and Life Sciences, South Korea
- University of Muhammadiyah Malang

Facebook Page:

<http://www.facebook.com/aquaculture.asat.su/>

Website <http://www.asat2.su.ac.th>





# คณะสัตวศาสตร์ และเทคโนโลยีการเกษตร

## หลักสูตรวิทยาศาสตรบัณฑิต สาขาวิชาเทคโนโลยีการผลิตพืช Bachelor of Science Program in Crop Production Technology

### จุดเด่นของหลักสูตร

- เป็นหลักสูตรที่มุ่งพัฒนาผู้เรียนให้มีพื้นฐานความรู้ทั้งภาคทฤษฎีและภาคปฏิบัติทางเทคโนโลยีการผลิตพืช
- เป็นหลักสูตรที่จัดให้มีการฝึกประสบการณ์ให้กับผู้เรียนผ่านการทำงานจริงในสถานประกอบการและฟาร์มของคณะฯ เพื่อเตรียมความพร้อมก่อนการประกอบอาชีพ
- เป็นหลักสูตรที่ผลิตบัณฑิตที่มีความรู้ด้านการผลิตพืชครบทั้งระบบ ตั้งแต่กระบวนการปลูก การดูแลรักษา การจัดการผลผลิต การเพิ่มมูลค่า กระบวนการแปรรูป และธุรกิจเกษตรเพื่อสร้างพื้นฐานการเป็นผู้ประกอบการด้านการผลิตพืช

### ระยะเวลาการศึกษาตลอดหลักสูตร 4 ปี

### อาชีพที่สามารถประกอบได้หลังสำเร็จการศึกษา

- ▶ นักวิจัย นักวิทยาศาสตร์ และนักวิชาการเกษตรประจำหน่วยงานราชการ เช่น สถานีวิจัยพืชสวน สถานีวิจัยพืชไร่ ศูนย์วิจัยพันธุ์พืช กรมวิชาการเกษตรและกรมส่งเสริมการเกษตร เป็นต้น
- ▶ นักวิจัยและผู้ช่วยนักวิจัยด้านการปรับปรุงพันธุ์พืช ประจำบริษัท
- ▶ นักวิชาการด้านพืชประจำบริษัท
- ▶ ฝ่ายขายและส่งเสริมการขาย การตลาดประจำบริษัท
- ▶ เจ้าหน้าที่ควบคุมคุณภาพของสินค้าด้านพืช เช่น เมล็ดพันธุ์หรือผลิตภัณฑ์อาหารจากผักและผลไม้ เป็นต้น
- ▶ ประกอบธุรกิจส่วนตัว เพาะเลี้ยงกล้วยไม้ สวนผัก ไม้ผล ผลิตพืชไร่ จำหน่ายไม้ดอกไม้ประดับเพาะเลี้ยงเนื้อเยื่อพืช ด้านการจัดสวน เกษตรผสมผสาน

### อัตราค่าธรรมเนียมการศึกษาตลอดหลักสูตร

120,000 บาท (ค่าธรรมเนียมการศึกษายังไม่รวมค่าธรรมเนียมของมหาวิทยาลัย)



80<sup>th</sup> Anniversary  
SILPAKORN UNIVERSITY



# คณะสัตวศาสตร์ และเทคโนโลยีการเกษตร



## สถานที่จัดการเรียนการสอน

คณะสัตวศาสตร์และเทคโนโลยีการเกษตร มหาวิทยาลัย  
ศิลปากร วิทยาเขตสารสนเทศเพชรบุรี จังหวัดเพชรบุรี

## ความร่วมมือกับสถาบัน/หน่วยงานอื่น ๆ

ความร่วมมือกับหน่วยงานในประเทศ ได้แก่

- สำนักงานสภาเกษตรกรแห่งชาติ จังหวัดเพชรบุรี
- สถาบันการอาชีวศึกษาเกษตรภาคกลาง
- บริษัท สยามแม็คโคร จำกัด (มหาชน)

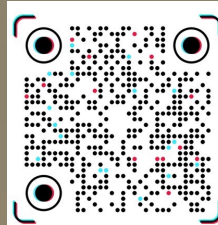
## ความร่วมมือกับหน่วยงานต่างประเทศ

- National Pingtung University of Science and Technology, Taiwan
- Yunnan Agricultural University, China
- Tunku Abdul Rahman University of Management and Technology
- National Chung Hsing University, College of Agriculture and National Resources, Taiwan
- University of Islam Malang, Faculty of Agriculture, Indonesia
- Chonnam National University, College of Agriculture and Life Sciences, South Korea
- University of Muhammadiyah Malang

Facebook Page:

<http://www.facebook.com/cropsu>

Website <http://www.asat2.su.ac.th>



Tiktok : เด็กพืชศิลปากร (@dekcrop\_su)  
[www.tiktok.com/@dekcrop\\_su](http://www.tiktok.com/@dekcrop_su)







# คณะสัตวศาสตร์ และเทคโนโลยีการเกษตร

## หลักสูตรวิทยาศาสตรบัณฑิต สาขาวิชาผู้ประกอบการธุรกิจการเกษตรและอาหาร Bachelor of Science Program in Agribusiness and Food Entrepreneurship จุดเด่นของหลักสูตร

- เป็นหลักสูตรที่ออกแบบมาเพื่อพัฒนาผู้เรียนให้มีความรู้ความสามารถในการเป็นผู้ประกอบการธุรกิจการเกษตร สามารถประยุกต์ใช้ความรู้ด้านการเกษตร นวัตกรรมเทคโนโลยีการเกษตรและอาหาร คิดวิเคราะห์สร้างสรรค์ด้านการบริหารธุรกิจการเกษตรและอาหารได้
- มีการฝึกปฏิบัติงานจริงในสถานประกอบการขององค์กรธุรกิจการเกษตรและอาหารที่หลากหลายทั้งในภาครัฐและเอกชน ทั้งภายในและต่างประเทศ

### ระยะเวลาการศึกษาตลอดหลักสูตร 4 ปี

### อาชีพที่สามารถประกอบได้หลังสำเร็จการศึกษา

- ▶ ผู้ประกอบการธุรกิจส่วนตัวที่เกี่ยวข้องกับธุรกิจสินค้าเกษตรและอาหาร
- ▶ นักธุรกิจการเกษตรที่เป็นพนักงาน/ผู้บริหารในหน่วยธุรกิจการเกษตรและอาหารภาคเอกชน
- ▶ นักธุรกิจการเกษตรที่เป็นพนักงาน/ผู้บริหารในหน่วยธุรกิจภาคเอกชนที่สนับสนุน/เกี่ยวข้องกับงานธุรกิจการเกษตรและอาหาร
- ▶ ผู้ปฏิบัติงานด้านธุรกิจการเกษตรในหน่วยงานภาครัฐที่สนับสนุน/เกี่ยวข้องกับงานธุรกิจการเกษตรและอาหาร
- ▶ นักวิจัย นักวิชาการ ครู อาจารย์ ด้านธุรกิจการเกษตรและอาหาร

### อัตราค่าธรรมเนียมการศึกษาตลอดหลักสูตร

120,000 บาท (ค่าธรรมเนียมการศึกษายังไม่รวมค่าธรรมเนียมของมหาวิทยาลัย)

### สถานที่จัดการเรียนการสอน

คณะสัตวศาสตร์และเทคโนโลยีการเกษตร มหาวิทยาลัยศิลปากร  
วิทยาเขตสารสนเทศเพชรบุรี จังหวัดเพชรบุรี





# คณะสัตวศาสตร์ และเทคโนโลยีการเกษตร



ความร่วมมือกับสถาบัน/หน่วยงานอื่น ๆ

- บริษัท สยามแม็คโคร จำกัด (มหาชน)
- National Pingtung University of Science and Technology, Taiwan
- Yunnan Agricultural University, China
- Tunku Abdul Rahman University of Management and Technology
- National Chung Hsing University, College of Agriculture and National Resources, Taiwan
- University of Islam Malang, Faculty of Agriculture, Indonesia
- Chonnam National University, College of Agriculture and Life Sciences, South Korea
- University of Muhammadiyah Malang

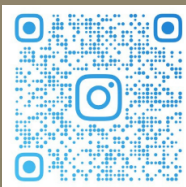
Facebook Page:

<http://www.facebook.com/cropsu>

Website <http://www.asat2.su.ac.th>



IG: [su\\_agribusiness](#)



Tik Tok: [Agribusinesssilpakorn](#)





# คณะสัตวศาสตร์ และเทคโนโลยีการเกษตร

## หลักสูตรวิทยาศาสตรบัณฑิต สาขาวิชาส่งเสริมการเกษตร Bachelor of Science Program in Agricultural Extension

### จุดเด่นของหลักสูตร

- เป็นหลักสูตรที่บูรณาการศาสตร์ทางด้านภาวะผู้นำ ส่งเสริมการเกษตร และนิเทศศาสตร์เกษตร
- มุ่งหมายให้มีความรู้พื้นฐานทางการเกษตร มีภาวะผู้นำ มีความสามารถเป็นผู้ประกอบการ
- ส่งเสริมให้มีทักษะการสื่อสารทั้งภาษาไทยและภาษาอังกฤษ
- พัฒนาผู้เรียนให้ผลิตและใช้สื่อประชาสัมพันธ์ในการจัดฝึกอบรม จัดอีเวนต์นิทรรศการและการประชุมที่เกี่ยวข้องกับสาขาวิชาชีพ
- จัดให้มีการฝึกประสบการณ์ให้กับผู้เรียนผ่านการทำงานจริงในสถานประกอบการชั้นนำด้านการสื่อสารทั้งในและต่างประเทศ

### ระยะเวลาการศึกษาตลอดหลักสูตร 4 ปี

### อาชีพที่สามารถประกอบได้หลังสำเร็จการศึกษา

- ▶ นักฝึกอบรมและเผยแพร่งานด้านการเกษตร
- ▶ นักพัฒนาสื่อดิจิทัลออนไลน์เนื้อหาทางการเกษตร
- ▶ นักประชาสัมพันธ์ทางการเกษตร
- ▶ นักผลิตรายการวิทยุโทรทัศน์เกี่ยวกับการเกษตร
- ▶ นักผลิตวีดิทัศน์เกี่ยวกับการเกษตร
- ▶ นักพัฒนาสื่อการเรียนการสอนเกี่ยวกับการเกษตร
- ▶ นักสื่อสารการตลาดเพื่องานทางการเกษตร
- ▶ นักส่งเสริมการเกษตร

### อัตราค่าธรรมเนียมการศึกษาตลอดหลักสูตร

120,000 บาท (ค่าธรรมเนียมการศึกษายังไม่รวมค่าธรรมเนียมของมหาวิทยาลัย)



80<sup>th</sup> Anniversary  
SILPAKORN UNIVERSITY



# คณะสัตวศาสตร์ และเทคโนโลยีการเกษตร



## สถานที่จัดการเรียนการสอน

คณะสัตวศาสตร์และเทคโนโลยีการเกษตร มหาวิทยาลัย  
ศิลปากร วิทยาเขตสารสนเทศเพชรบุรี จังหวัดเพชรบุรี

## ความร่วมมือกับสถาบัน/หน่วยงานอื่น ๆ

ความร่วมมือกับหน่วยงานในประเทศ ได้แก่

- สำนักงานสภาเกษตรกรแห่งชาติ จังหวัดเพชรบุรี
- สถาบันการอาชีวศึกษาเกษตรภาคกลาง
- บริษัท ไอพีเอ็ม โฮลดิ้ง จำกัด
- บริษัท สยามแม็คโคร จำกัด (มหาชน)

## ความร่วมมือกับหน่วยงานต่างประเทศ

- National Pingtung University of Science and Technology, Taiwan
- Yunnan Agricultural University, China
- Tunku Abdul Rahman University of Management and Technology
- National Chung Hsing University, College of Agriculture and National Resources, Taiwan
- University of Islam Malang, Faculty of Agriculture, Indonesia
- Chonnam National University, College of Agriculture and Life Sciences, South Korea
- University of Muhammadiyah Malang

Facebook Page: [หลักสูตรภาวะผู้นำและการสื่อสาร  
ทางการเกษตร มหาวิทยาลัยศิลปากร เพชรบุรี](#)

Website <http://www.asat2.su.ac.th>

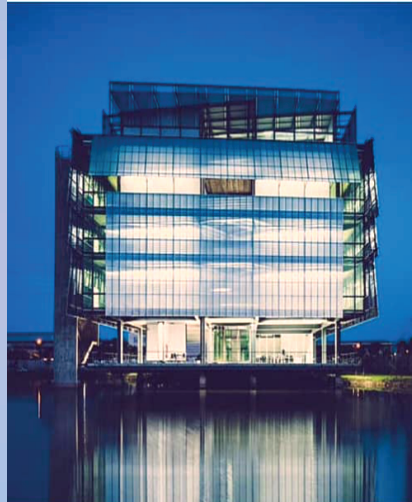




**80<sup>th</sup> Anniversary**  
**SILPAKORN UNIVERSITY**



City Campus (เมืองทองธานี)  
80 ถนนปิ่นเกล้า ตำบลบ้านใหม่  
อำเภอปากเกร็ด จังหวัดนนทบุรี 11120  
[www.su.ac.th](http://www.su.ac.th)



อาคาร กสท.โทรคมนาคม ชั้น 1  
(วิทยาการจัดการ บางรัก)  
ชั้น 8-9  
(วิทยาลัยนานาชาติ)  
ถนนเจริญกรุง เขตบางรัก กรุงเทพฯ 10500  
0-2105-5546 (วิทยาการจัดการ บางรัก)  
0-2639-7531 (วิทยาลัยนานาชาติ)  
[www.suic.su.ac.th](http://www.suic.su.ac.th) , [www.ms.su.ac.th](http://www.ms.su.ac.th)







80<sup>th</sup> Anniversary  
SILPAKORN UNIVERSITY



วังท่าพระ:

31 ถนนหน้าพระลาน แขวงพระบรมมหาราชวัง  
เขตพระนคร กรุงเทพฯ 10200  
[www.su.ac.th](http://www.su.ac.th)



สำนักงานอธิการบดี ตลิ่งชัน  
22 ถนนบรมราชชนนี เขตตลิ่งชัน  
กรุงเทพฯ 10170  
โทรศัพท์ 0-2105-4686  
[www.su.ac.th](http://www.su.ac.th)



80<sup>th</sup> Anniversary  
SILPAKORN UNIVERSITY



วิทยาเขตพระราชวังสนามจันทร์  
6 ถนนราชมรรคาใน อำเภอเมือง  
จังหวัดนครปฐม 73000  
โทรศัพท์ 0-3410-9686  
[www.su.ac.th](http://www.su.ac.th)



วิทยาเขตสารสนเทศเพชรบุรี  
1 หมู่ที่ 3 ถนนชะอำ-ปราณบุรี ตำบลสามพระยา  
อำเภอชะอำ จังหวัดเพชรบุรี 76120  
โทรศัพท์ 0-3289-9686  
[www.pitc.su.ac.th](http://www.pitc.su.ac.th)

